

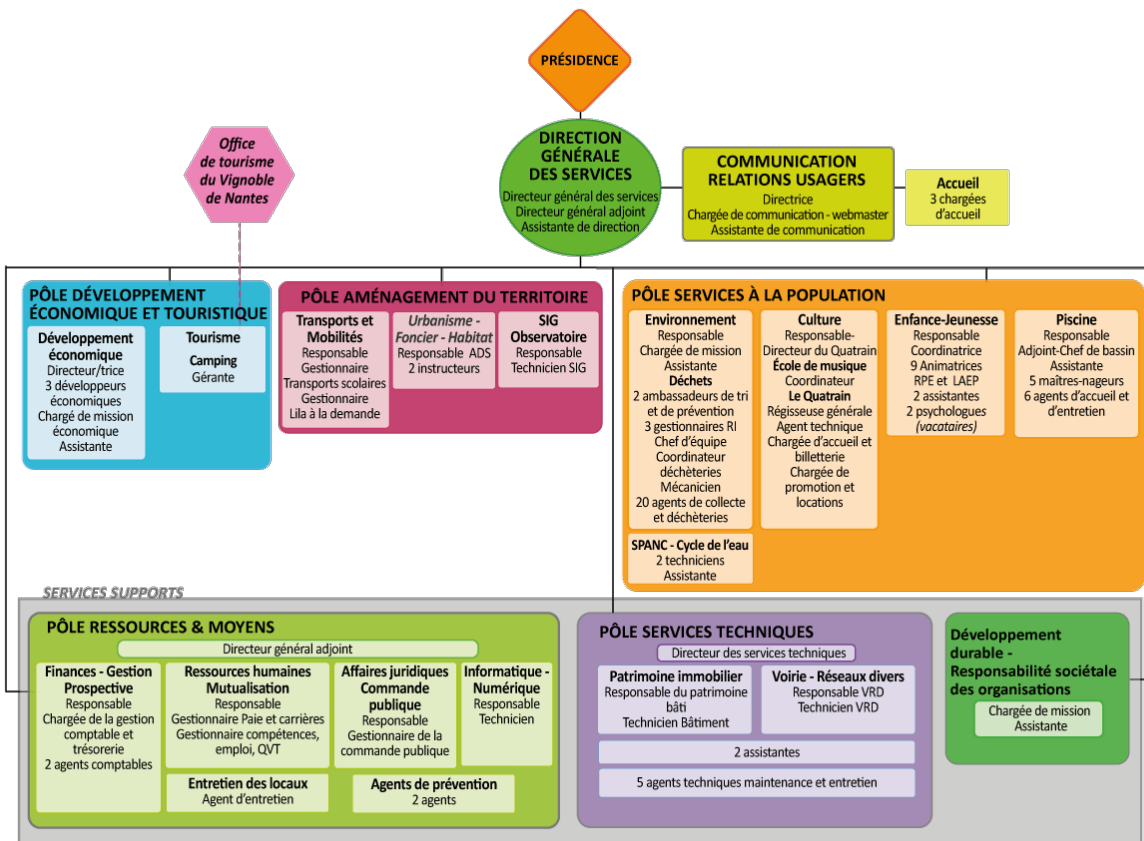
Les services

Mettre en oeuvre les projets

Clisson, Sèvre et Maine Agglo emploie un peu plus d'une centaine de professionnels pour mener à bien l'ensemble de ses missions.

À chaque compétence est associée une **commission** composée d'élus de chacune des 16 communes et de techniciens spécialisés et un **service** pour mettre en oeuvre les projets des élus.

L'organigramme de la Communauté d'agglomération



- Service Affaires juridiques
- Service Communication - Relations usagers
- Service Culture - École de musique Sol en Vigne
- Service Culture - Le Quatrain
- Service Développement durable
- Service Développement économique
- Direction générale des services
- Service Environnement - Déchets
- Service Famille
- Service Finances
- Service Informatique
- Service Piscine - Aqua'val
- Service Relais Petite Enfance
- Service Ressources humaines
- Service Public d'Assainissement Non Collectif (SPANC)
- Services Techniques
- Service Système d'Information Géographique (SIG)
- Service Tourisme - Camping
- Service Transports et Mobilité
- Service Urbanisme - Foncier - Habitat

Clisson Sèvre et Maine Agglo

📍 15 rue des Malifestes
CS89409
44194 CLISSON Cedex

☎ 0240547515

📠 0240547516

[Envoyer un message](#)

CLISSON, SÈVRE & MAINE  15 rue des Malifestes 44190 Clisson - Tél. 02 40 54 75 15 - accueil@clissonsevremaine.fr

Aigrefeuille-sur-Maine - Boussay - Château-Thébaud - Clisson - Gétigné - Gorges - Haute-Goulaine - La Haye-Fouassière - La Planche
Maisdon-sur-Sèvre - Monnières - Remouillé - Saint-Fiacre-sur-Maine - Saint-Hilaire-de-Clisson - Saint-Lumine-de-Clisson - Vieillevigne



www.clissonsevremaine.fr